



**Variation des stocks en EPLE :  
application de gestion**

**VARISTOCK**  
**Version 4**  
**(RCBC)**  
**Janvier 2013**

**Notice d'accompagnement**

# VARISTOCK.xls

## 1 Historique et présentation générale :

L'application VARISTOCK a été conçue pour effectuer la gestion de la variation des stocks en EPLE. Eu égard à la responsabilité de l'agent comptable en ce qui concerne la comptabilité matière, la portée de VARISTOCK est commune à la compétence de l'agence comptable.

VARISTOCK peut donc être utilisée soit en réseau commun à tous les EPLE de l'agence comptable, soit en réseau propre à chacun de ces EPLE ou plus simplement en monoposte par chacun des opérateurs de ces EPLE.

3 versions de cette application ont été déjà proposées depuis décembre 2010, cette 4<sup>ème</sup> version s'inscrit dans le cadre de la poursuite de la mise en œuvre de la réforme du cadre budgétaire et comptable (RCBC) en EPLE, initiée par la version 3 de décembre 2012.

L'application concernant son appellation, la distinction des versions est visible ici :



## 2 Configuration requise :

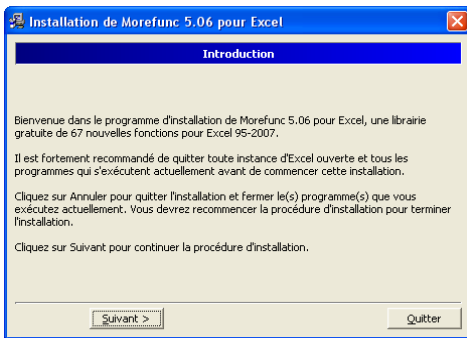


Pour pouvoir utiliser VARISTOCK, il est impératif de posséder au minimum la version Excel 2003 et d'installer au préalable le programme Morefunc. Initialement compatible jusqu'à la version Excel 2007, Morefunc est toujours fonctionnel sur les versions 32 bits d'office 2010 et 2013 mais pas sur les versions 64 bits.

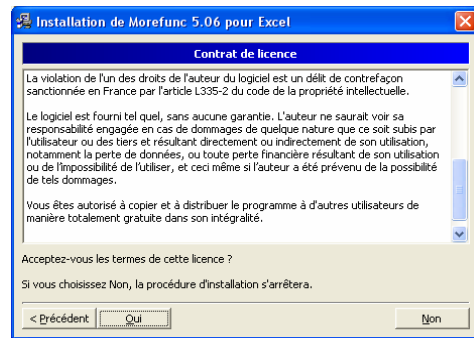
### 2.1 Morefunc :

Comme son nom l'indique, Morefunc ajoute des fonctions supplémentaires à Excel. Conçu par Laurent LONGRE, Morefunc permet entre autres la transformation d'un nombre en texte sous différentes formes...

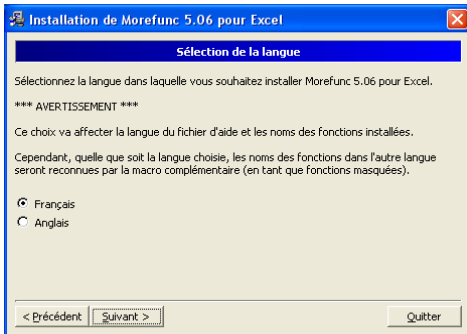
A défaut d'installation, l'état de variation sera inexploitable (non arrêté en toutes lettres).



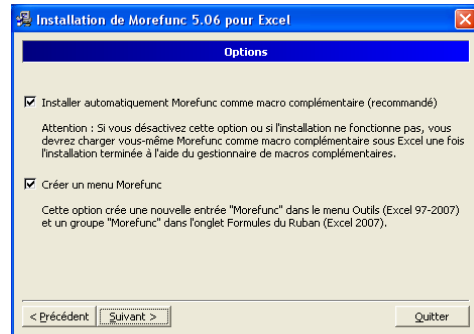
Cliquez sur "Suivant >".



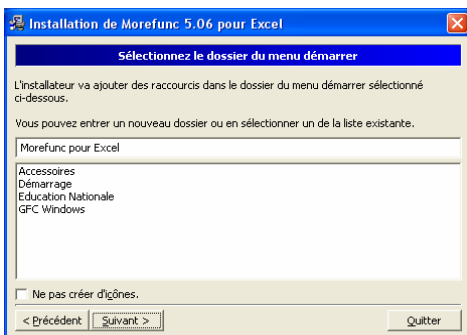
Cliquez sur "Oui".



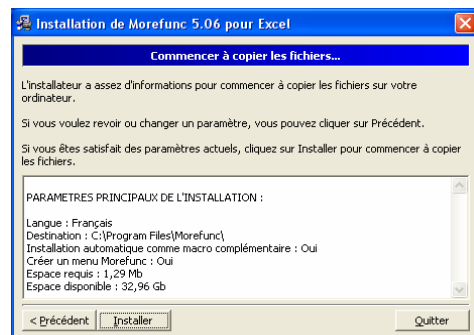
Français par défaut, cliquez sur "Suivant >".



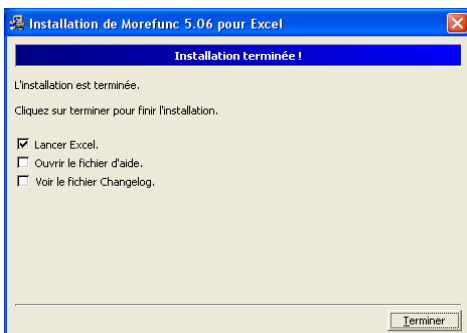
Cases cochées, cliquez sur "Suivant >".



Cliquez sur "Suivant >".



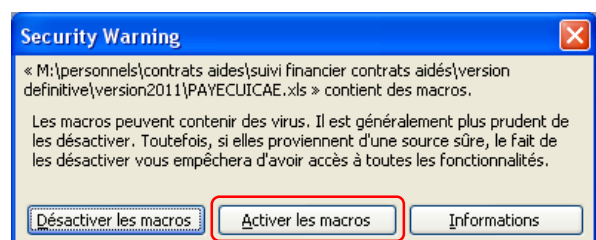
Cliquez sur "Installer".

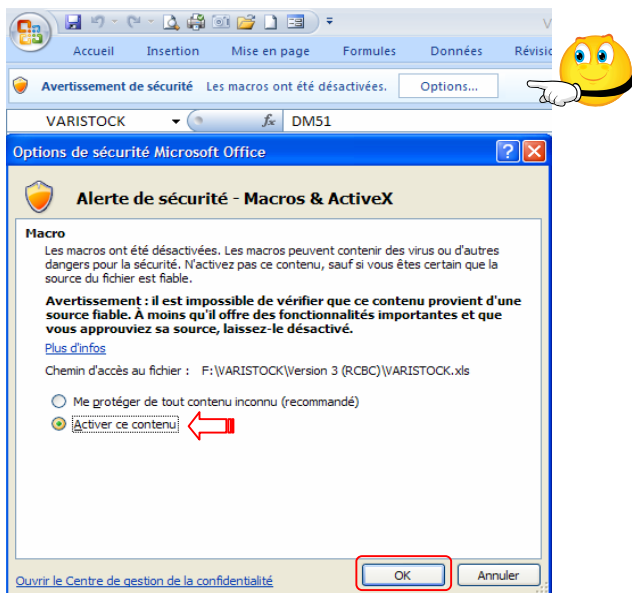


Cliquez sur "Terminer". Laissez coché lancer Excel ouvre une feuille qui vous présente l'accès aux nouvelles fonctionnalités selon la version de votre logiciel.

## 2.2 Activation des macros et contrôles activeX :

A l'ouverture du fichier, Excel 2003 vous demande si vous voulez activer les macros, en l'occurrence vous cliquez sur "Activer les macros".





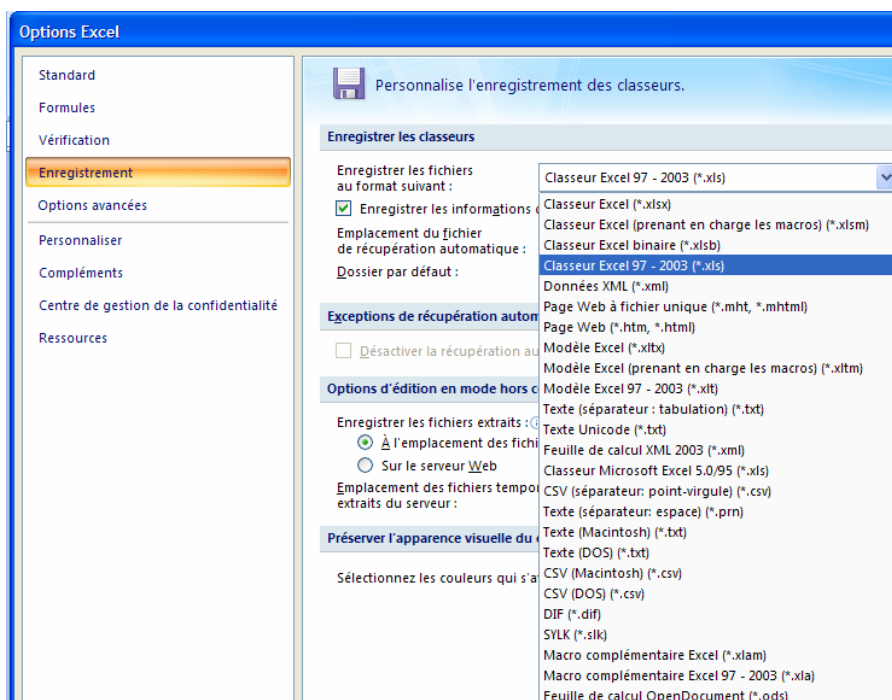
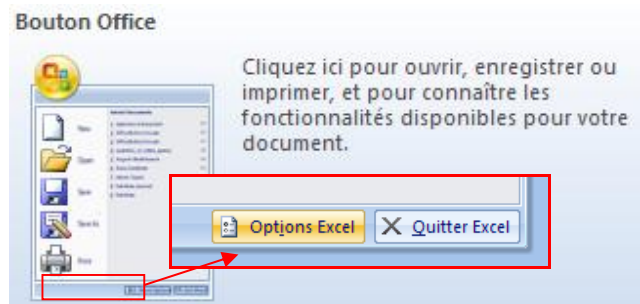
Sous Excel 2007 et 2010, le contenu actif est désactivé par défaut et vous en êtes alerté plutôt discrètement !  
L'avertissement de sécurité apparaît entre le ruban de menu et la barre de formule.

Il vous suffit dès lors de cliquer sur le bouton "Options...", ce qui a pour effet d'ouvrir une fenêtre du même nom.  
Cochez "Activer ce contenu", puis cliquez sur le bouton "OK".

**Les macros doivent être activées à chaque ouverture du fichier !**

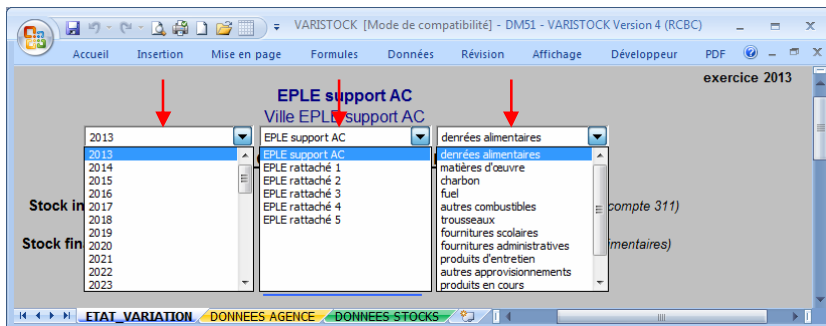
Rappelons que l'enregistrement des fichiers au format Classeur Excel 2007 et 2010 (\*.xlsx) ne prend pas en charge les macros. Il pourrait donc s'avérer judicieux, voire salutaire, de paramétrer l'enregistrement par défaut des fichiers au format Classeur Excel97-2003 (\*.xls).

Pour se faire, il convient de cliquer sur le bouton office qui, plutôt discret, offre pourtant de nombreuses options de paramétrage d'Excel.



Il vous suffit dès lors de cliquer sur l'option enregistrement, puis de dérouler le menu de choix de format par défaut et de sélectionner celui à retenir...

### 3. Principes de fonctionnement et recommandations particulières :



3 menus déroulants permettent de sélectionner les données de l'état de variation des stocks :

- exercice
- établissement
- nature du stock

En saisissant les valeurs de stock au 1<sup>er</sup> janvier et au 31 décembre, l'état de variation indique la nature des opérations budgétaires à effectuer et constitue la pièce justificative de celles-ci.

EPL support AC		exercice 2013	
Ville EPL support AC			
<b>Etat de variation du stock des denrées alimentaires</b>			
Stock initial au 1er janvier 2013	<input type="text" value="1 234,56 €"/>	(Cf. balance : solde débiteur compte 311)	
Stock final au 31 décembre 2013	<input type="text" value="789,00 €"/>	(Cf. inventaire des denrées alimentaires)	
<b>La diminution constatée est de</b>	<input type="text" value="445,56 €"/>		
<b>Opérations budgétaires</b>			
DBM de type	<input type="text" value="293"/>		
<i>ligne réceptrice</i>			
service	<input type="text" value="SRH"/>	domaine	<input type="text" value="VSTOCK"/>
activité	<input type="text" value="0DIMxxxx"/>	compte	<input type="text" value="6031"/>
<b>mandatement de</b>	<input type="text" value="445,56 €"/>		
avec prise en charge sur le compte	<input type="text" value="500"/>		
pour paiement sur le compte	<input type="text" value="311"/>		
Arrêté le présent état à la somme de <b>Quatre cent quarante-cinq Euros cinquante-six Centimes</b>			
à Ville EPL support AC, le 31 décembre 2013			
L'Ordonnateur,		L'Agent Comptable,	
Ordonnateur EPL support AC		Agent Comptable	

EPL support AC		exercice 2013	
Ville EPL support AC			
<b>Etat de variation du stock des denrées alimentaires</b>			
Stock initial au 1er janvier 2013	<input type="text" value="1 234,56 €"/>	(Cf. balance : solde débiteur compte 311)	
Stock final au 31 décembre 2013	<input type="text" value="6 543,21 €"/>	(Cf. inventaire des denrées alimentaires)	
<b>L'augmentation constatée est de</b>	<input type="text" value="5 308,65 €"/>		
<b>Opérations budgétaires</b>			
<i>aucune DBM</i>			
service	<input type="text" value="SRH"/>	domaine	<input type="text" value="VSTOCK"/>
activité	<input type="text" value="0AUGxxxx"/>	compte	<input type="text" value="6031"/>
<b>ordre de reversement de</b>	<input type="text" value="5 308,65 €"/>		
avec prise en charge sur le compte	<input type="text" value="311"/>		
Arrêté le présent état à la somme de <b>Cinq mille trois cent huit Euros soixante-cinq Centimes</b>			
à Ville EPL support AC, le 31 décembre 2013			
L'Ordonnateur,		L'Agent Comptable,	
Ordonnateur EPL support AC		Agent Comptable	

Les données de base sont modifiables depuis les feuilles suivantes :

**données agence comptable**

<u>eple</u>	<u>ville</u>	<u>ordonnateur</u>	<u>agent comptable</u>
EPLE support AC	Ville EPLE support AC	Ordonnateur EPLE support AC	Agent Comptable
EPLE rattaché 1	Ville EPLE rattaché 1	Ordonnateur EPLE rattaché 1	Agent Comptable
EPLE rattaché 2	Ville EPLE rattaché 2	Ordonnateur EPLE rattaché 2	Agent Comptable
EPLE rattaché 3	Ville EPLE rattaché 3	Ordonnateur EPLE rattaché 3	Agent Comptable
EPLE rattaché 4	Ville EPLE rattaché 4	Ordonnateur EPLE rattaché 4	Agent Comptable
EPLE rattaché 5	Ville EPLE rattaché 5	Ordonnateur EPLE rattaché 5	Agent Comptable

**données gestion stocks**

<u>balance</u>	<u>stocks</u>	<u>service</u>	<u>domaine</u>	<u>activité diminution</u>	<u>activité augmentation</u>	<u>compte</u>
311	denrées alimentaires	SRH	VSTOCK	0DIMxxxx	0AUGMxxxx	6031
313	matières d'œuvre	AP	VSTOCK	0DIMxxxx	0AUGMxxxx	6031
3211	charbon	ALO	VSTOCK	0DIMxxxx	0AUGMxxxx	6032
3212	fuel	ALO	VSTOCK	0DIMxxxx	0AUGMxxxx	6032
3213	autres combustibles	ALO	VSTOCK	0DIMxxxx	0AUGMxxxx	6032
3221	trousseaux	SRH	VSTOCK	0DIMxxxx	0AUGMxxxx	6032
3222	fournitures scolaires	AP	VSTOCK	0DIMxxxx	0AUGMxxxx	6032
3223	fournitures administratives	ALO	VSTOCK	0DIMxxxx	0AUGMxxxx	6032
3224	produits d'entretien	ALO	VSTOCK	0DIMxxxx	0AUGMxxxx	6032
328	autres approvisionnements	ALO	VSTOCK	0DIMxxxx	0AUGMxxxx	6032
331	produits en cours	AP	VECOUR	0DIMxxxx	0AUGMxxxx	7133
345	prestations de services en cours	AP	VECOUR	0DIMxxxx	0AUGMxxxx	7134
355	produits finis	AP	VECOUR	0DIMxxxx	0AUGMxxxx	7135

Il est possible d'augmenter la capacité verticale des tableaux de saisie via le bouton « Insérer Ligne », ou de la réduire via le bouton « Supprimer Ligne », à l'exception de la 1<sup>ère</sup> ligne.

Bon courage...